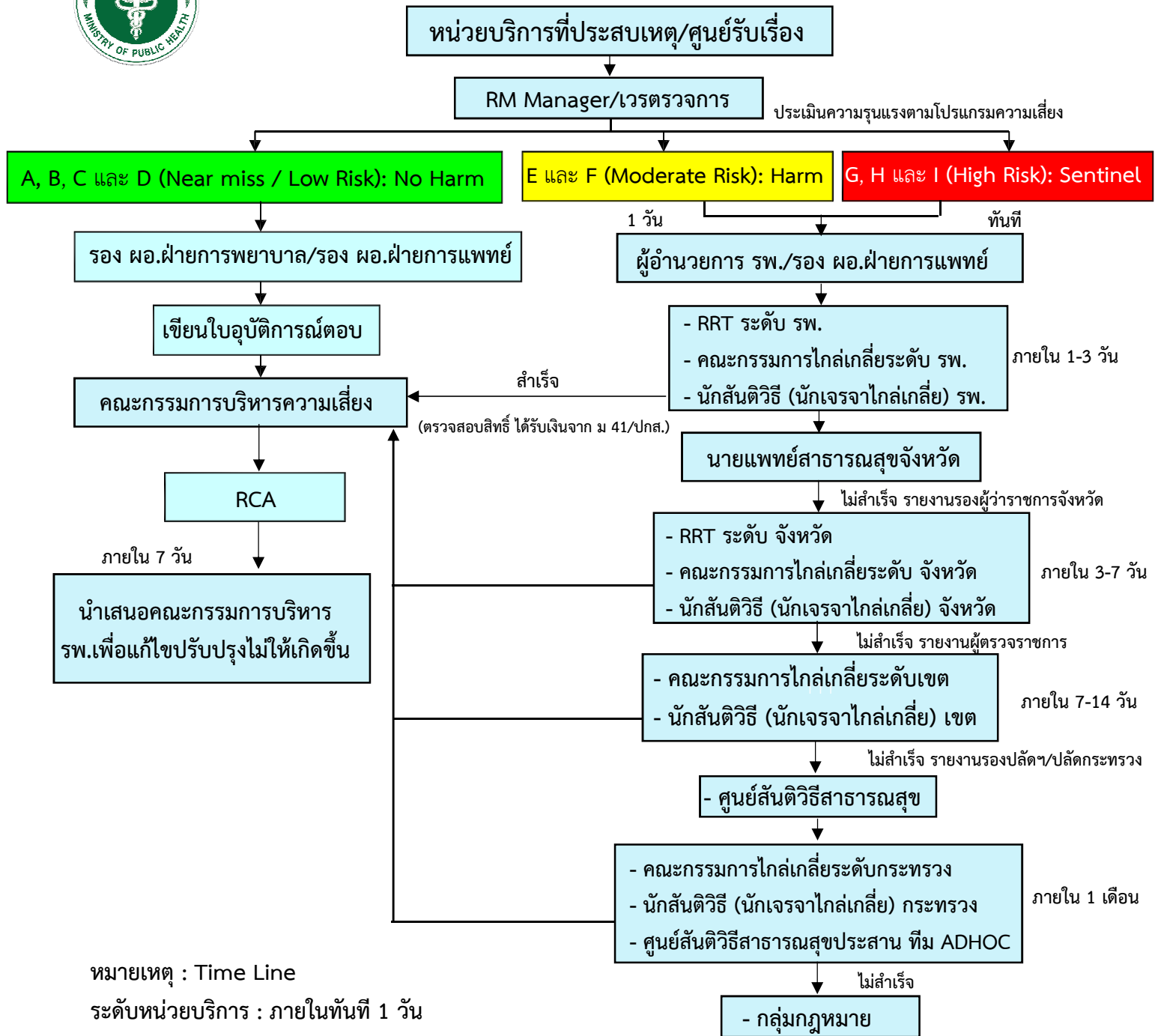




การ Set ระบบของกระทรวงสาธารณสุข



หมายเหตุ : Time Line

ระดับหน่วยบริการ : ภายในทันที 1 วัน

ระดับ รพ. : ภายใน 1-3 วัน

ระดับจังหวัด : ภายใน 3-7 วัน

ระดับเขต : ภายใน 7-14 วัน

ระดับกระทรวง : ภายใน 1 เดือน

\*ทั้งนี้ยึดหยุ่นได้ตามความเหมาะสมและระดับความรุนแรง

RRT = Rapid Response Team

RCA = Root Cause Analysis